

# 溶接が、 防犯になる。

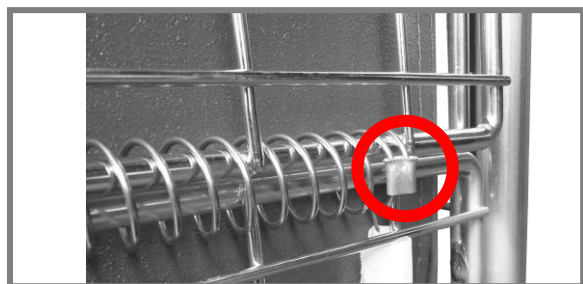
## メッシュパックロール セキュリティ仕様



### ● 溶接一体構造

- ・取り外し可能な箇所を20箇所以上※1溶接し、一体化。  
人力でのこじ開けや網の脱落を防止します。
- ・長期間の使用でも接合部が緩まず、防犯性能を維持します。

※1 機種により異なります。詳細は裏面仕様でご確認ください。



### ● 開閉部分もガッチリガード

- ・網の連結部（蝶番）の端を、圧着スリーブで強固に固定。  
開閉部の分解を阻止します。
- ・繰り返しの開閉でも連結が緩まない、長寿命設計。

### ● 対応機種



637



681



K637



K681



638



682

仕様詳細は裏面へ➡

株式会社神戸車輛製作所

〒135-0013 東京都江東区千田17番13号

Tel. 03-3649-2131 Fax. 03-3649-2136

[contact@kanbe-ss.co.jp](mailto:contact@kanbe-ss.co.jp)

<https://www.kanbe-ss.co.jp/index.html>



## ■ 1 段タイプ 溶接個所：20 か所



型式	637A	637B
外寸法 (mm)	900×600	1195×745
内寸法 (mm)	784×547	1075×688
床高さ (mm)	219	240
袖高さ (mm)	663	779
全高 (mm)	882	1019
網高さ (mm)	564	704
有効棚間隔 (mm)	—	—
車輪 (mm)	130	150
自重 (kg)	41	58
積載量 (kg)	400	500

型式	681A	681B
外寸法 (mm)	900×600	1195×745
内寸法 (mm)	784×547	1075×688
床高さ (mm)	219	240
袖高さ (mm)	663	779
全高 (mm)	882	1019
網高さ (mm)	564	704
有効棚間隔 (mm)	—	—
車輪 (mm)	130	150
自重 (kg)	42	60
積載量 (kg)	400	500

型式	K637A	K637B
外寸法 (mm)	900×600	1195×745
内寸法 (mm)	784×547	1075×688
床高さ (mm)	219	240
袖高さ (mm)	663	779
全高 (mm)	882	1019
網高さ (mm)	564	704
有効棚間隔 (mm)	—	—
車輪 (mm)	130	150
自重 (kg)	39	58
積載量 (kg)	400	500

型式	K681A	K681B
外寸法 (mm)	900×600	1195×745
内寸法 (mm)	784×547	1075×688
床高さ (mm)	219	240
袖高さ (mm)	663	779
全高 (mm)	882	1019
網高さ (mm)	564	704
有効棚間隔 (mm)	—	—
車輪 (mm)	130	150
自重 (kg)	40	60
積載量 (kg)	400	500

## ■ 1.5 段タイプ 溶接個所：28 か所



型式	638A	638B
外寸法 (mm)	900×600	1195×745
内寸法 (mm)	784×547	1075×688
床高さ (mm)	219	240
袖高さ (mm)	954	1159
全高 (mm)	1173	1399
網高さ (mm)	846	1056
有効棚間隔 (mm)	—	—
車輪 (mm)	130	150
自重 (kg)	47	69
積載量 (kg)	400	500

型式	682A	682B
外寸法 (mm)	900×600	1195×745
内寸法 (mm)	784×547	1075×688
床高さ (mm)	219	240
袖高さ (mm)	954	1159
全高 (mm)	1173	1399
網高さ (mm)	846	1056
有効棚間隔 (mm)	—	—
車輪 (mm)	130	150
自重 (kg)	48	71
積載量 (kg)	400	500

大好評

セキュリティ仕様×ハンドストッパー



“握れば動く、離せば止まる”安心のブレーキ機構

ハンドルを握っている間だけロックが解除され、手を離すと自動的にストッパーがかかる「オートブレーキ機構」を採用。「ストッパーのかけ忘れ」を物理的に防止し、荷下ろし時や保管時の不意な逸走事故を防ぎます。

重要資産を守る堅牢なセキュリティ構造と合わせ、「安全」と「安心」を提供します。